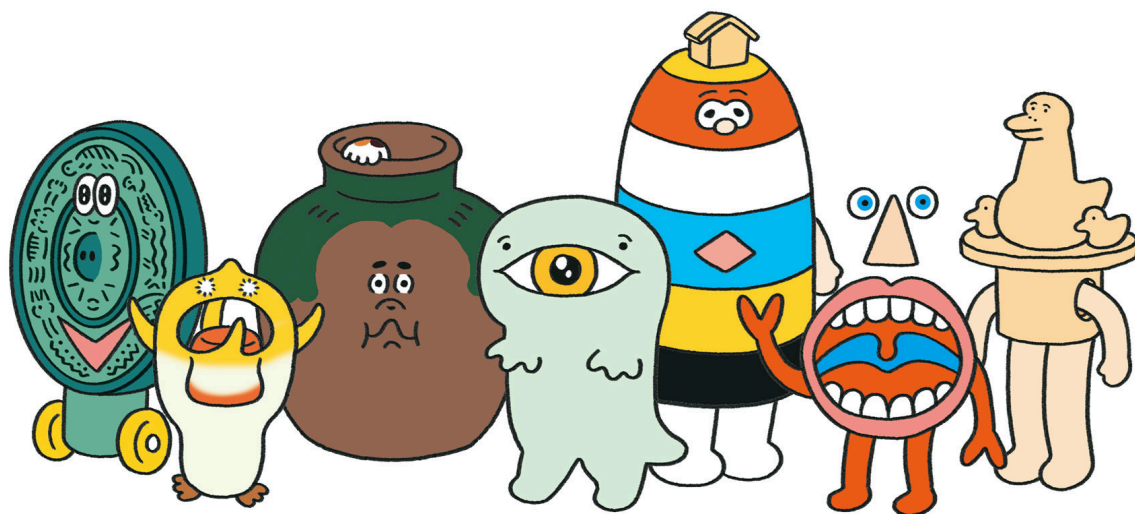


特別展

ミュージアムのミステリー展  
キャラクター名  
大募集！

2026 4/22(水) >>> 5/13(水) 18:00



展覧会にあわせて7つのミュージアムの本展限定キャラクターが誕生しました！  
それぞれのキャラクターの名前を募集します。

賞品

ミュージアムのミステリー展  
招待券2枚・グッズ

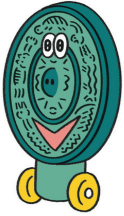
 兵庫県立美術館  
HYOGO PREFECTURAL MUSEUM OF ART

応募はこちら！



# あなたがキャラクターの名づけ親に！

## 兵庫県立考古博物館加西分館 古代鏡展示館



《四神十二支紋鏡》隋（6～7世紀）

兵庫県が誇る古代中国の銅鏡コレクションを持つ「古代鏡展示館」の300点を超える古代鏡がモデルです。

## 兵庫県立人と自然の博物館



「コウベタヌキノシヨクダイ」の写真

絶滅したと思われていましたが、2023年に30年ぶりに兵庫県内で再発見された植物「コウベタヌキノシヨクダイ」がモデルです。

## 兵庫陶芸美術館



丹波《壺》室町時代後期

日本六古窯のひとつとして有名な丹波焼の壺。表面の模様は、窯で焼いたときに薪の灰が降り注ぎ溶けて流れたあと。実は死者の骨を入れる容器です！

## 兵庫県立美術館



ルドン、オディロン《そして顔のない目が軟体動物のように浮んで……》1896年

ルドンの版画がモデルです。不思議で少し不気味なかたちから、目玉のトカゲが生まれました。あれは目なのか口なのか!?

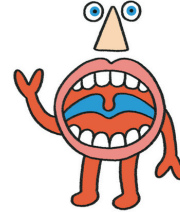
## 兵庫県立歴史博物館



《播磨国総社三ツ山祭礼回屏風》江戸時代 兵庫県指定文化財

いたてひょうず 姫路市の射楯兵主神社で20年ごとに開催されるお祭りの時に作られる大きな3つの造り山（三ツ山）がモデルです。次の開催は令和15(2033)年です。

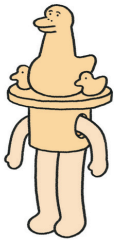
## 横尾忠則現代美術館



横尾忠則《トイレ内のミステリー》1995年

兵庫県を代表するアーティストのひとりである横尾忠則さんの作品がモデルです。とても個性的で、色使いも描き方も内容も面白い横尾さんの魅力を表現しています。

## 兵庫県立考古博物館



《池田古墳水鳥形埴輪》古墳時代 国指定重要文化財

但馬地域で最も大きな前方後円墳「池田古墳」から出土した水鳥の形をした埴輪がモデルです。池田古墳では全国で最も多い24体の水鳥形埴輪が見つかっています！

### 応募期間

2026年5月13日(水) 18:00まで

### 結果発表

2026年6月初旬に県立美術館HPで発表予定

### 応募資格

どなたでも

- ・応募する名前は、自作で未発表のものに限ります。
- ・1人何点でも応募できますが、1キャラクターにつき1つの名前の応募とします。
- ・応募に係る費用は応募者の負担とします。

## 注意事項

注意事項をご覧のうえ、表面QRコードを読み取り、ご応募ください。

- ・採用した名前（作品）は、「ミュージアムのミステリー展のキャラクター愛称」として、ミュージアムのミステリー展および兵庫県立美術館の広報活動等で使用します。
- ・採用作品への応募が複数名の場合は、抽選により採用者1名を決定します。
- ・応募作品は、補作（加筆・修正）を行ったうえで、採用とする場合があります。
- ・この応募資格に違反したものは、審査の対象となりません。後日違反が判明した場合は、採用を取り消すことがあります。
- ・採用の通知は採用作品の採用者のみに行います。また、審査や選定に関するお問い合わせには応じかねます。
- ・採用作品から生じる一切の権利（著作権法第27条及び第28条に規定する権利を含む）は、本展実行委員会に帰属します。また、応募者は、採用作品に関する著作権等を行使しないものとします。
- ・応募作品の著作権等に関わる問題が生じた場合は、応募者の責任となります。
- ・応募に係る個人情報、本事業に関する業務に限り使用するものとします。ただし、採用者の氏名・居住地区は、選考結果発表のために原則公表します。
- ・この注意事項に記載のない事項については、本展実行委員会の判断により決定します。
- ・今回の応募をもって、この注意事項に同意したものとみなします。

## 連絡先

ミュージアムのミステリー展実行委員会（兵庫県立美術館）  
メール：museum\_@artm.pref.hyogo.jp