

作品リスト | List of Works

1968年、東京国立近代美術館蔵。石は高さ約60cm、ガラス板: 1.9×220×250cm

凡例			
–本出品リストは、出品番号、作品名、制作年／再制作年、素材、寸法(cm)、所蔵の順に記した。 <p>立体の寸法は、特記事項が無い場合、高さ×横幅×奥行の順に記載した。石は高さだけ記載した。</p> –作品データは、原則として作家もしくは所蔵家から提供のあったものに基づいているが、表記については統一した。			
Notes			
–This list provides, in the following order, the catalogue number, title, year(s) of production/ reproduction, materials, dimensions (cm), and collection of each work. Unless otherwise indicated, dimensions of three-dimensional works are given in the order of height × width × depth. For stones, only the height is given.			
–As a rule, data for each work is based on that provided by the artist or owner, but has been unified to a common format.			

1	7	11	18
風景 I, II, III <p>1968/2015年</p> スプレーペイント／カンヴァス <p>各 218.2×291cm (3点組)</p> 個人蔵 (群馬県立近代美術館寄託)	現象と知覚 B ^{改題} 関係項 <p>1968/2022年</p> 石、ガラス <p>石: 高さ約60cm、</p> ガラス板: 1.9×220×250cm <p>作家蔵</p>	関係項(於いてある場所) I <p>^{改題} 関係項</p> 1970/2022年 <p>鉄</p> 各 0.45×140×200cm (7点組) <p>作家蔵</p>	点より <p>1977年</p> 岩絵具、膠／カンヴァス <p>182×227cm</p> 東京国立近代美術館
<i>Landscape I, II, III</i> <p>1968/2015</p> Spray paint on canvas <p>218.2×291cm each (set of 3)</p> Private collection, deposited at The Museum of Modern Art, Gunma	<i>Relatum</i> (formerly <i>Phenomenon and Perception B</i>) <p>1968/2022</p> Stone and glass <p>Stone, height approx. 60cm; glass plate, 1.9×220×250cm</p> Collection of the artist	<i>Relatum</i> (formerly <i>Relatum I (In a certain situation)</i>) <p>1970/2022</p> Steel <p>0.45×140×200cm each (set of 7)</p> Collection of the artist	<i>From Point</i> <p>1977</p> Mineral pigment and glue on canvas <p>182×227cm</p> The National Museum of Modern Art, Tokyo
4	8	12	20
第四の構成 A <p>1968年</p> 蛍光塗料／ベニヤ板 <p>93×120cm</p> 作家蔵	現象と知覚 A ^{改題} 関係項 <p>1969/2022年</p> 石、ゴム <p>石: 高さ約35、40、50cm (3点組)</p> 作家蔵	関係項(於いてある場所) II <p>^{改題} 関係項</p> 1970/2022年 <p>木</p> 各 220×20×20cm (9点組) <p>作家蔵</p>	点より <p>1978年</p> 岩絵具、膠／カンヴァス <p>182×227cm</p> 公益財団法人 福武財団／李禹煥美術館
<i>Fourth Structure A</i> <p>1968</p> Fluorescent paint on wood board <p>93×120cm</p> Collection of the artist	Relatum (formerly <i>Phenomenon and Perception A</i>) <p>1969/2022</p> Stone and rubber <p>Stones, height approx. 35, 40, and 50 cm (set of 3)</p> Collection of the artist	<i>Relatum</i> (formerly <i>Relatum II (In a certain situation)</i>) <p>1970/2022</p> Wood <p>220×20×20cm each (set of 9)</p> Collection of the artist	<i>From Point</i> <p>1978</p> Mineral pigment and glue on canvas <p>182×227cm</p> Lee Ufan Museum / Fukutake Foundation
5	9	14	21
第四の構成 B <p>1968/2022年</p> 蛍光塗料／ベニヤ板 <p>96.3×156.3cm</p> 作家蔵	物と言葉 ^{改題} 関係項 <p>1969/2022年</p> カンヴァス <p>各約 325×216cm (3点組)</p> 作家蔵	関係項(於いてある場所) I <p>^{改題} 関係項</p> 1970/2022年 <p>木</p> 各 220×20×20cm (9点組) <p>作家蔵</p>	線より <p>1980年</p> 岩絵具、膠／カンヴァス <p>218.5×290.5cm</p> 世田谷美術館
<i>Fourth Structure B</i> <p>1968/2022</p> Fluorescent paint on wood board <p>96.3×156.3cm</p> Collection of the artist	<i>Relatum</i> (formerly <i>Things and Words</i>) <p>1969/2022</p> Canvas <p>Approx. 325×216cm each (set of 3)</p> Collection of the artist	<i>From Point</i> <p>1973</p> Mineral pigment and glue on canvas <p>182.5×227.5cm</p> Iwaki City Art Museum	<i>From Line</i> <p>1979</p> Mineral pigment and glue on canvas <p>181×227cm</p> Foundation Arc-en-Ciel / Hara Museum Collection
6	10	15	25
関係項 <p>1968/2019年</p> 石、鉄、ガラス <p>石: 高さ約80cm、</p> 鉄板: 1.6×240×200cm、 ガラス板: 1.5×240×200cm <p>森美術館、東京</p>	構造A ^{改題} 関係項 <p>1969/2022年</p> 鉄、綿 <p>180×180×190cm</p> 作家蔵	関係項(於いてある場所) II <p>^{改題} 関係項</p> 1970/2022年 <p>木</p> 各 220×20×20cm (9点組) <p>作家蔵</p>	線より <p>1979年</p> 岩絵具、膠／カンヴァス <p>181×227cm</p> 公益財団法人アルカンシエール美術財団／原美術館コレクション
<i>Relatum</i> <p>1968/2019</p> Stone, steel and glass <p>Stone, height approx. 80cm; steel plate, 1.6×240×200cm; glass plate, 1.5×240×200cm</p> Mori Art Museum, Tokyo	<i>Relatum</i> (formerly <i>System A</i>) <p>1969/2022</p> Steel and cotton <p>180×180×190cm</p> Collection of the artist	<i>From Point</i> <p>1973</p> Mineral pigment and glue on canvas <p>162×112cm</p> Collection of the artist	<i>From Line</i> <p>1979</p> Mineral pigment and glue on canvas <p>182×227cm</p> The National Museum of Modern Art, Tokyo

24	Stone, height 70.5cm; steel plate, 280×210.3×1.2cm	<i>Correspondance</i> <p>1992</p> Mineral pigment and oil on canvas <p>194.3×259cm</p> The Museum of Modern Art, Kamakura & Hayama	stainless steel poles, 350cm (set of 2) <p>Collection of the artist</p>
線より <p>1978年</p> 岩絵具、膠／カンヴァス <p>182×227cm</p> 公益財団法人 福武財団／李禹煥美術館			
<i>From Line</i> <p>1978</p> Mineral pigment and glue on canvas <p>182×227cm</p> Lee Ufan Museum / Fukutake Foundation			

25	線より <p>1979年</p> 岩絵具、膠／カンヴァス <p>181×227cm</p> 公益財団法人アルカンシエール美術財団／原美術館コレクション	<i>From Winds</i> <p>1983</p> Mineral pigment and oil on canvas <p>227.3×182cm</p> The Museum of Modern Art, Kamakura & Hayama	42 <p>関係項—彼と彼女</p> 2005年 <p>石、鉄</p> 石: 高さ70cm、 鉄板: 2×200×170cm <p>作家蔵</p>
			<i>Relatum—She and He</i> <p>2005</p> Stone and steel <p>Stone, height 70cm; steel plate, 2×200×170cm</p> Collection of the artist
			43 <p>関係項—サイレンス</p> 2006/ 石: 2014年、カンヴァス: 2022年

<i>From Line</i> <p>1979</p> Mineral pigment and glue on canvas <p>181×227cm</p> Foundation Arc-en-Ciel / Hara Museum Collection			
			44 <p>対話</p> 2009年 <p>岩絵具、油／カンヴァス</p> 218×291cm <p>公益財団法人 福武財団／李禹煥美術館</p>
			<i>Dialogue</i> <p>2009</p> Mineral pigment and oil on canvas <p>218×291cm</p> Lee Ufan Museum / Fukutake Foundation

26	線より <p>1980年</p> 岩絵具、膠／カンヴァス <p>218.5×290.5cm</p> 世田谷美術館	<i>From Winds</i> <p>1985</p> Mineral pigment and oil on canvas <p>227×182cm</p> Toyota Municipal Museum of Art	39 <p>項</p> 1984年 <p>石、鉄</p> 石: 高さ57.5cm、 壁面の鉄板: 139.4×123.3×1.2cm、床面の鉄板: 1.2×114×128cm <p>神奈川県立近代美術館</p>
			<i>Relatum</i> <p>1984</p> Stone and steel <p>Stone, height 57.5cm; steel plate on the wall, 139.4×123.3×1.2cm; steel plate on the floor, 1.2×114×128cm</p> The Museum of Modern Art, Kamakura & Hayama
			45 <p>対話</p> 2010年 <p>石、鉄</p> 石: 高さ75cm、 鉄板: 3×150×140cm <p>作家蔵</p>

27	線より <p>1980年</p> 岩絵具、膠／カンヴァス <p>218.3×291cm</p> 宮城県美術館	<i>From Winds</i> <p>1985</p> Mineral pigment and oil on canvas <p>227×182cm</p> Toyota Municipal Museum of Art	38 <p>照応</p> 1992年 <p>岩絵具、油／カンヴァス</p> 194.2×259.4cm <p>神奈川県立近代美術館</p>
			<i>Correspondance</i> <p>1992</p> Mineral pigment and oil on canvas <p>194.2×259.4cm</p> The Museum of Modern Art, Kamakura & Hayama
			46 <p>対話</p> 2010年

28	線より <p>1980年</p> 岩絵具、膠／カンヴァス <p>218.3×291cm</p> 宮城県美術館	<i>From Winds</i> <p>1985</p> Mineral pigment and oil on canvas <p>227×182cm</p> Toyota Municipal Museum of Art	37 <p>照応</p> 1992年 <p>岩絵具、油／カンヴァス</p> 194.3×259cm <p>神奈川県立近代美術館</p>
			<i>Relatum—Disonance</i> <p>2004/2022</p> Stone and stainless steel <p>Stones, height 35 and 45cm (set of 2);</p>
			47 <p>対話</p> 2010年

29	線より <p>1980年</p> 岩絵具、膠／カンヴァス <p>218.3×291cm</p> 宮城県美術館	<i>From Winds</i> <p>1985</p> Mineral pigment and oil on canvas <p>227×182cm</p> Toyota Municipal Museum of Art	38 <p>照応</p> 1992年 <p>岩絵具、油／カンヴァス</p> 194.2×259.4cm <p>神奈川県立近代美術館</p>
			<i>Correspondance</i> <p>1992</p> Mineral pigment and oil on canvas <p>194.2×259.4cm</p> The Museum of Modern Art, Kamakura & Hayama
			48 <p>対話</p> 2010年

30	関係項—サイレンス <p>1979/2005年</p> 石、鉄 <p>石: 高さ70.5cm、</p> 鉄板: 280×210.3×1.2cm <p>神奈川県立近代美術館</p>	<i>From Winds</i> <p>1985</p> Mineral pigment and oil on canvas <p>227×182cm</p> Toyota Municipal Museum of Art	39 <p>項</p> 1984年 <p>石、鉄</p> 石: 高さ57.5cm、 壁面の鉄板: 139.4×123.3×1.2cm、床面の鉄板: 1.2×114×128cm <p>神奈川県立近代美術館</p>
			<i>Relatum</i> <p>1984</p> Stone and steel <p>Stone, height 57.5cm; steel plate on the wall, 139.4×123.3×1.2cm; steel plate on the floor, 1.2×114×128cm</p> The Museum of Modern Art, Kamakura & Hayama
			49 <p>対話</p> 2010年

31	風より <p>1983年</p> 岩絵具、油／カンヴァス <p>227.3×182cm</p> 神奈川県立近代美術館	<i>From Winds</i> <p>1983</p> Mineral pigment and oil on canvas <p>227.3×182cm</p> The Museum of Modern Art, Kamakura & Hayama	40 <p>関係項—応答</p> 2003/2010年 <p>石、鉄</p> 石: 高さ75cm、 鉄板: 3×150×140cm <p>作家蔵</p>
			<i>Relatum—Response</i> <p>2003/2010</p> Stone and steel <p>Stone, height 75cm; steel plate, 3×150×140cm</p> Collection of the artist
			50 <p>対話</p> 2010年

32	風より <p>1985年</p> 岩絵具、油／カンヴァス <p>227×182cm</p> 豊田市美術館	<i>From Winds</i> <p>1985</p> Mineral pigment and oil on canvas <p>227×182cm</p> Toyota Municipal Museum of Art	41 <p>関係項—不協和音</p> 2004/2022年 <p>石、ステンレス</p> 石: 高さ35、45cm (2点組)、 ステンレス棒: 350cm (2点組) <p>作家蔵</p>
			<i>Relatum—Silence</i> <p>2004/2022</p> Stone and steel <p>Stones, height 35 and 45cm (set of 2);</p>
			51 <p>対話</p> 2010年

岩絵具、油／カンヴァス
227×364 cm (2枚組)
公益財団法人 福武財団／李禹煥美術館

Dialogue
2010
Mineral pigment and oil on canvas
227×364 cm (2 panels)
Lee Ufan Museum /
Fukutake Foundation

47
関係項一星の影
2014 / 2022年
石、ライト
石：90 cm (2点組)
作家蔵

Relatum – The Shadow of the Stars
2014 / 2022
Stone and electric light
Stones, height 90 cm (set of 2)
Collection of the artist

49
関係項一樓処 (B)
2017 / 2022年
石
サイズ可変
作家蔵

Relatum – Dwelling (B)
2017 / 2022
Stone
Dimensions variable
Collection of the artist

53
関係項一無限の糸
2022年
ステンレス、糸
サイズ可変
作家蔵

Relatum – The Infinite Thread
2022
Stainless steel and string
Dimensions variable
Collection of the artist

54
対話
2020年
アクリル 絵具／カンヴァス
218×291 cm
作家蔵

Dialogue
2020
Acrylic on canvas
218×291 cm
Collection of the artist

55
応答
2021年
アクリル 絵具／カンヴァス
291×218 cm
作家蔵

Response
2021
Acrylic on canvas
291×218 cm
Collection of the artist

56
応答
2021年
アクリル 絵具／カンヴァス
291×218 cm
作家蔵

Response
2021
Acrylic on canvas
291×218 cm
Collection of the artist

57
応答
2022年
アクリル 絵具／カンヴァス
218×291 cm
作家蔵

Response
2022
Acrylic on canvas
218×291 cm
Collection of the artist

58
応答
2022年
アクリル 絵具／カンヴァス
291×218 cm
作家蔵

Response
2022
Acrylic on canvas
291×218 cm
Collection of the artist

61
応答
2021年
アクリル 絵具／カンヴァス
227×182 cm
作家蔵

Response
2021
Acrylic on canvas
227×182 cm
Collection of the artist

62
関係項
1974 / 2022年
石、鉄、木炭
石：高さ 約5、15、20 cm (3点組)、
鉄棒：100 cm
作家蔵

Relatum
1974 / 2022
Stone, steel and charcoal
Stones, height approx. 5, 15,
and 20 cm (set of 3);
steel pole, 100 cm
Collection of the artist

63
関係項一ロープ干し
1974 / 2022年
壁、釘、ロープ
サイズ可変
作家蔵

Relatum – Rope Drying
1974 / 2022
Wall, nails and rope
Dimensions variable
Collection of the artist

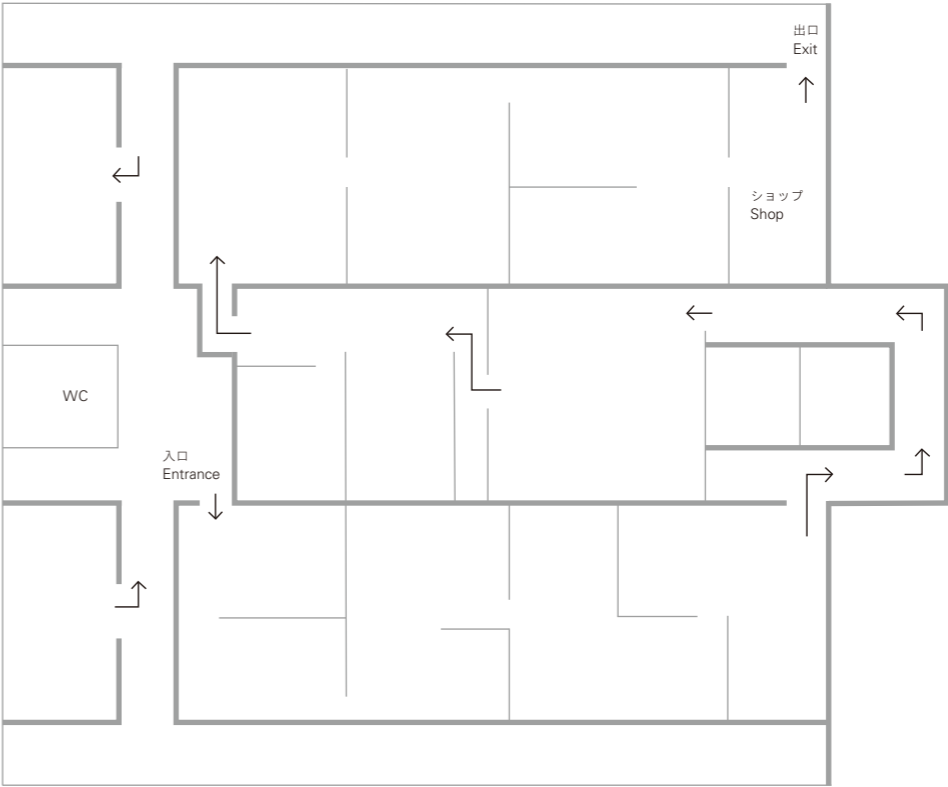
兵庫県立美術館開館20周年記念
20th Anniversary of Hyogo Prefectural Museum of Art

Lee Ufan

2022.12.13 Tue. – 2023.2.12 Sun.

主催：兵庫県立美術館、朝日新聞社、独立行政法人日本芸術文化振興会、文化庁
協力：SCAI THE BATHHOUSE 協賛：公益財団法人伊藤文化財団 助成：一般財団法人安藤忠雄文化財団
特別協力：公益財団法人日本教育公務員弘済会 兵庫支部

Organized by: The Hyogo Prefectural Museum of Art; The Asahi Shimbun; Japan Arts Council; Agency for Cultural Affairs, Government of Japan
With the cooperation of: SCAI THE BATHHOUSE With the sponsorship of: Ito Cultural Foundation With the assistance of: Tadao Ando Cultural Foundation
With the special cooperation of: Hyogo Branch of Japan Educational Mutual Aid Association of Welfare Foundation



円形テラス
circular
terrace

[ご来館の皆様へのご願いとご案内]
–作品にお手を触れないでください。
–鑑賞の妨げになりますので、携帯電話の電源はあらかじめお切りいただくか、マナーモードに切り替えてください。
–会場内でのご飲食(あめ・ガムなどを含む)はご遠慮ください。
–会場内でメモをとられる場合は、鉛筆をご使用ください。

–会場構成の都合により、作品展示の順番は、本展カタログ及び出品リストにおける順番とは異なっております。
–本展カタログに掲載された作品のうち、兵庫会場では展示されないものがあります。
–兵庫会場での展示の都合により、本展カタログに掲載された作品データとは異なる場合があります。
–出品作品は変更になることがあります。
–作品保護のため、照明を暗くしている場所があります。
–作品保護のため、温湿度を一定に管理しています。
–リストNo.49の作品は雨、風など天候の状況により「光の庭」の中に入って鑑賞ができない場合があります。
–リストNo.53の作品は円形テラスに展示されています。

[Guidelines and Information for Museum Visitors]
–Please refrain from touching the artworks.
–Please turn off your cell phone or switch it to silent mode before entering the galleries.
–Please refrain from eating (including gum and candy) or drinking in the galleries.
–If you would like to take notes in the galleries, please use a pencil.

–Due to the structure of the exhibition, the order of the works on display differs from that of the exhibition catalogue and the list of works.
–The catalogue includes some works that are not being shown at the Hyogo venue.
–In some cases, the information on the works contained in the exhibition catalogue may differ from the displays at the Hyogo venue.
–The works on display are subject to change.
–In order to protect the works, some of the spaces are more darkly lit than others.
–In order to protect the works, the galleries are maintained at a fixed temperature and humidity.
–Due to adverse weather conditions, such as rain and wind, it may not be possible to view work No. 49, which is installed in the museum’s Light Court.
–The work numbered No. 53 on the list of works is displayed in the circular terrace.