

HYOGO PREFECTURAL MUSEUM OF ART

兵庫県立美術館

夢見るフランス絵画

印象派からエコール・ド・パリへ

The Dream of French Paintings
From Impressionism to École de Paris

2014 4.12^土 → 6.1^日

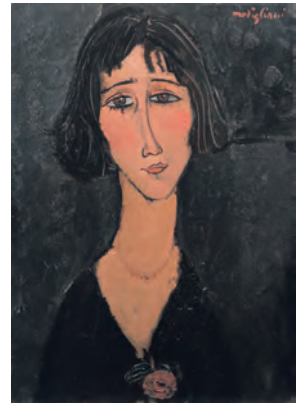


クロード・モネ 《睡蓮のある池》1919年

ある収集家のフランス近代絵画コレクションから16作家による71点を紹介する展覧会です。モネ、セザンヌ、シスレーといった印象派の画家の描く美しい大地の眺め、モディリアーニ、キスリング、藤田嗣治などエコール・ド・パリの画家たちが愛し描いた哀歎に満ちた女性たち、ヴラマンク、ユトリロらの描く孤独な路上の風景など、3つの章に分けて展示します。私たちが夢と憧れに誘うフランス近代絵画の魅力を、今一度お楽しみください。

観覧料 一般 1,300(1,100)円、大学生 900(700)円、高校生・65歳以上 650(550)円、中学生以下無料
 * ()内は前売料金及び20名以上の団体割引料金(高校生・65歳以上は前売なし)
 * 障がいのある方とその介護の方1名は各当日料金の半額(65歳以上除く)

阪神・淡路大震災
20年展



アメデオ・モディリアーニ
《パラをつけた若い婦人》1916年

関連イベント

■ 記念講演会

「フランス近代絵画の黄金時代：印象派からエコール・ド・パリへ」

講師：千足伸行（成城大学名誉教授）

5月4日（日・祝） 14:00～（約90分）

ミュージアムホールにて 聴講無料（定員250名）

■ 学芸員による解説会

4月19日（土）、5月3日（土・祝）、5月17日（土）、5月31日（土）

16:00～（約45分）

レクチャールームにて 聴講無料（定員100名）

■ ミュージアム・ボランティアによる解説会

会期中の毎週日曜日 11:00～（約15分）

レクチャールームにて 聴講無料（定員100名）

■ こどものイベント 「"アブラエ"ッテナアニ？」

5月5日（月・祝） 10:30～15:30

アトリエ2にて

要申込（4月5日10:15～受付開始）

要参加費（定員30名、小3から中3まで）

お問い合わせ・お申込み：こどものイベント係

TEL 078-262-0908

■ おやこ解説会

5月24日（土） 13:00～（約30分）

レクチャールームにて 聴講無料（定員100名）

※関連イベントの詳しい情報は当館ホームページをご覧ください。



ポール・セザンヌ 《大きな松と赤い大地(ベルヴェ)》1885年頃