

すべてが日本初公開!!



ゴッホも、ルノワールも、

フィンセント・ファン・ゴッホ《郵便配達人 ジョゼフ・ルーラン》1888年

ザ・コレクション・ ウィンターthur

スイス発—知られざるヨーロッパ・モダンの殿堂

Masterpieces from the Collection of

the Kunstmuseum

Winterthur

2010年10月21日|木|—12月26日|日|

休館日: 月曜日
開館時間: 午前10時—午後6時
(金・土曜日は午後8時まで) 入場は閉館の30分前まで

主催: 兵庫県立美術館、読売新聞社、美術館連絡協議会 後援: スイス大使館、財団法人伊藤文化財団、兵庫県、兵庫県教育委員会、神戸市、神戸市教育委員会 協賛: JT、大阪芸術大学、ダイワボウ情報システム、ライオン、清水建設、大日本印刷 協力: 日本航空、Lufthansa Cargo AG、スイス国際航空エアラインズ、ホテルオークラ神戸

 **兵庫県立美術館**
HYOGO PREFECTURAL MUSEUM OF ART

ヨーロピアン・モダンの秀作群 全90点が日本初上陸

美術を一望できる良質なコレクションを誇ります。本展は、これまで国外でまとめて展示されることのなかったこの作品群を初めて大規模に紹介するものです。ファン・ゴッホやルノワール、ピカソら巨匠の名品に加え、ホドラーやジャコモッティなど、スイスおよびドイツ美術の優品も並べ、近代美術のダイナミックな展開を幅広い視野から展覧します。出品作品90点はすべて日本初公開です。

スイスの小都市ヴィンタートゥールは、資産家たちが数多くの美術作品を集めた優れた文化都市として知られます。なかでも街の中核施設ヴィンタートゥール美術館は、ヨーロッパ近現代の

Winterthur



1



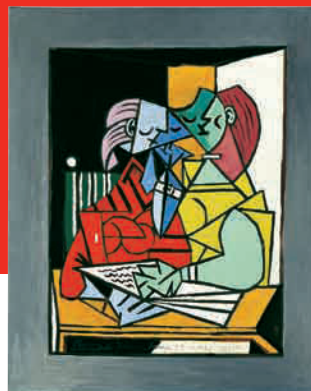
2



3



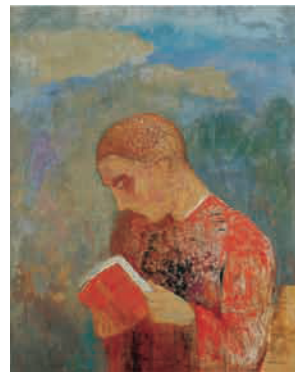
4



5



6



7



8



9

Masterpieces from the Collection of the Kunstmuseum

1: ワシリー・カンディンスキー《はしごの形(しみの上)》1929年、2: アンリ・ルソー《赤ん坊のお祝い!》1903年、3: アルフレッド・シスレー《朝日を浴びるモレ教会》1893年、4: アルベルト・ジャコモッティ《林間地(9人の人物による構成)》1950年 ©Succession Giacometti / ADAGP, Paris & SPDA Tokyo, 2010、5: ハブロー・ピカソ《二人の人物》1934年 ©2010-Succession Pablo Picasso-SPDA (JAPAN)、6: エーデル・オーギュスト・ルノワール《水浴の後》1912-1914年頃、7: オディロン・ルドン《アルザスまたは読書する修道僧》1914年頃、8: フェルディナント・ホドラー《自画像》1916年、9: ハウル・クレア《水脈占い師のいる風景》1923年

関連事業

記念講演会 兵庫EU協会創立20周年事業

「近代の芸術家と集団肖像画
—ヴァロットの《5人の画家》をめぐって—
11月14日(日) 午後2時～午後3時30分
講師: 三浦 篤(東京大学大学院総合文化研究科教授)

「ヨーロッパ近代絵画を見る眼
—保存修復の視点から—
12月5日(日) 午後2時～午後3時30分
講師: 大原秀之(絵画修復家・吉備国際大学文化財学部教授)

ミュージアムホール(定員250名 聴講無料)

学芸員による解説会

10月30日(土)、11月13日(土)、11月27日(土)、
12月11日(土)、12月25日(土)
いずれも午後4時から約40分
レクチャールーム(定員100名 聴講無料)

おやこ解説会「ひげの男をさがせ!」

①11月6日(土) 午後1時30分～午後2時
②12月4日(土) 午後1時30分～午後2時
レクチャールーム(定員100名 聴講無料)

ミュージアム・ボランティアによる解説会

会期中の毎週日曜日 午前11時から約15分
レクチャールーム(定員100名 聴講無料)



駅構内及び車内の「携帯電話のご利用マナー」にご協力ください。

観覧料	当日	前売り・団体
一般	1,300円	1,100円
大学生	900円	700円
高校生・65歳以上	650円	550円 <small>前売りをし</small>
中学生以下	無料	—

※団体は20名以上 ※障害のある方とその介護の方1名は各当日料金の半額(65歳以上除く) ※割引を受けられる方は、証明できるものをお持ちのうえ、会期中美術館窓口で入場券をお買い求めください。 ※コレクション展の観覧には別途観覧料が必要(本展とあわせて観覧される場合は割引あり)

前売り券発売場所:
チケットぴあ(Pコード764-274)、ローソンチケット(Lコード:58799)ほか京阪神の主要駅、主要プレイガイド

兵庫県立美術館
HYOGO PREFECTURAL MUSEUM OF ART

651-0073 神戸市中央区脇浜海岸通1-1-1[HAT 神戸内]
電話 078-262-0901 <http://www.artm.pref.hyogo.jp>

※地下駐車場(乗用車80台収容・有料) ※ご来館はなるべく電車・バスをご利用ください。 ※団体バスは、バス待機所のご予約をお願いします。



[交通案内] 阪神岩屋駅から南に徒歩約8分・JR神戸線 灘駅南口から南に徒歩約10分・阪急神戸線王子公園駅 西口から南西に徒歩約20分、JR三ノ宮駅南から神戸市バス、阪神バスにて約15分「県立美術館前」下車すぐ