

記者発表（発表・資料配布）				
月／日 （曜日）	担当事務所名 担当課名	T E L	発表者名 （担当課長（班長）名）	その他の配布先
10／4 （金）	兵庫県立美術館 営業広報担当	078-262-0905	小畑 由起夫 （古巻 和芳）	—

11月10日（日）「美かえるカラフルマルシェ」の開催と ワークショップ「わたしの風見鶏を作ろう！」の募集について

神戸ミュージアムロード美かえるカラフルプロジェクトとしまして、下記のとおり11月10日（日）に「美かえるカラフルマルシェ」を開催します。また、同マルシェの一環として、ワークショップ「わたしの風見鶏を作ろう！」を開催します。

記

1 美かえるカラフルマルシェ

ミュージアムロード活性化のために、ミュージアムロード周辺の美術館、地元企業、地元飲食店がアート系ワークショップ、飲食店のブース出展などを実施している。平成28年度から開始し、今回で11回目をむかえる。

- (1) 日時 11月10日（日） 11時～16時
 (2) 場所 BBプラザ（株式会社シマブンコーポレーション 神戸市灘区岩屋中町4-2-7）

※詳細は別紙のとおり

2 ワorkshop「わたしの風見鶏を作ろう！」

- (1) 日時 11月10日（日） 9時30分～12時（午前の部）
 13時30分～16時（午後の部）

(2) 場所 BBプラザ2階アトリウム

(3) 定員 各部24名×2回（午前の部・午後の部）

※未就学児も可。尚、小学生以下は保護者同伴。

(4) 申込方法 メールでの申し込み（事前申込制）

mikaeru-ws@artm.pref.hyogo.jp

メール本文には、「参加される方の名前、年齢、性別、参加される部（午前 or 午後）、保護者の方の名前、保護者同伴の有無、電話番号」を記載してください。

※申し込み期間終了後、メールにて詳細をお知らせいたします。

なお、申し込みが定員を超えた場合は抽選とさせていただきます。

※詳細は別紙のとおり

【問い合わせ先】

県立美術館営業・広報担当 村上 直人

〒651-0073 神戸市中央区脇浜海岸通1-1-1

電話：078-262-0905 FAX：078-262-0903

会場
BB プラザ
阪神電車岩屋駅から
徒歩すぐ!!

入場無料
※飲食・物販は有料

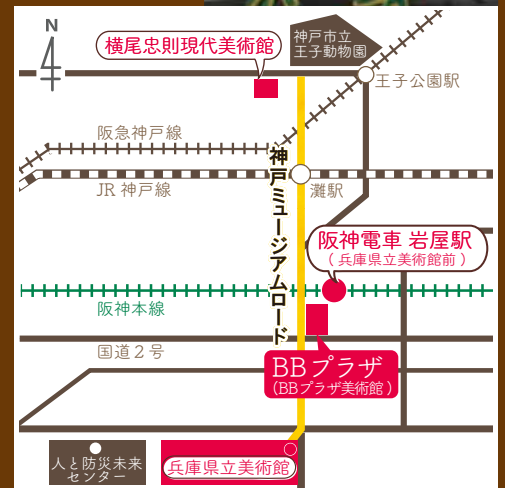
大人も子どももワクワクするまちのイベント!

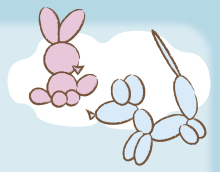
美かえる カラフル マルシェ

2019 KOBE MUSEUM ROAD

開催日時 **2019年11月10日(日)**

11:00 ~ 16:00
ワークショップは一部 9:30~





ワークショップ 1

楽しく簡単にオリジナル風見鶏を作ろう！ **事前申込制**
完成後は県立美術館の海見えるデッキに飾り、風の動きを観察しよう！



時間：午前の部 9:30～12:00
午後の部 13:30～16:00
定員：各部先着24名×2回
(午前・午後の部)
※未就学児も可
尚、小学生以下は保護者同伴

主催：兵庫県立美術館 協力：ニッカー絵具株式会社

【申込方法】事前申込制（メールでの申込み）
詳細・お申し込みはこちらから
【申込期間】10月10日（木）～11月3日（日）
17:00まで ※応募者多数の場合は抽選



木村崇人さんプロフィール
地球と遊ぶプロジェクト代表。
地球の持つ見えない力を視覚化し、体で感じることができる体験型作品を中心に制作。
瀬戸内国際芸術祭「カモメの駐車場」など国内各地で作品を発表。



ワークショップ 2

主催：横尾忠則現代美術館
BB プラザ美術館

プラバンで名画キーホルダーを作ろう！ **事前申込不要**



透明プラバンに名画を描き写してトースターでチーン！かわいいアートキーホルダーを作りましょう。

時間：①11:00～12:00
②13:00～16:00
定員：先着50名



参加費
無料

ステージショー

「風船使いたけむうー」さんによるバルーンアートショーを開催！



時間：①12:30～
②15:00～

風船つかいたけむうーさん
様々なイベントでたくさんの人に風船と笑顔をお届けしている兵庫県出身のバルーンアーティスト。バルーンアートの全国大会で2度の優勝経験を持ち、レパトリーの数とバルーンをひねるスピード、口で膨らます力技を得意としています。

参加費
無料

グルメブース

地元の人気店からのグルメが勢ぞろい！

※出店時間はお店によって異なります。

たまいち

阪神岩屋駅前すぐ、天然魚介が非常に美味しいお店です。



きしから

フルーツ醤油ダレの神戸発祥の絶品唐揚げ専門店です。



トナリヤオ

たっぷりの兵庫県有機野菜が抜群に美味しいピストロです。



神戸肉匠 壱屋

最高級の牛肉をカジュアル・リーズナブルにご提供する焼肉店です。



喫茶博物館珈琲ポエム

長年愛されてきた喫茶店の家具や照明を展示・使用した昔ながらの喫茶店です。



物販ブース

※出店時間はお店によって異なります。

手づくりパン

天然酵母を使ったモチモチパンです。



ガレローズ

クリスマス雑貨とハンドメイド小物を用意します。



神戸スイーツマト

緑豊かな六甲山で実る神戸スイーツマトです。



スタンプラリー

マルシェ当日に兵庫県立美術館と横尾忠則現代美術館のどちらか1か所と、マルシェ会場でスタンプを集めると、先着でプレゼントを差し上げます！
※1名様1回限り、先着200名様限定です。
※景品のお渡しはマルシェ会場内受付（開催時間中）になります。

●スタンプ設置場所

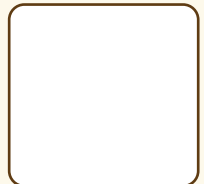
▶美かえるカラフルマルシェ会場内受付

▶兵庫県立美術館 エントランスホール

▶横尾忠則現代美術館 チケット売場



または



美術館展覧会情報

■兵庫県立美術館（3階企画展示室）

富野由悠季の世界 10月12日（土）～12月22日（日）

■兵庫県立美術館（1, 2階常設展示室）

コレクション展II 7月6日（土）～11月10日（日）

■横尾忠則現代美術館

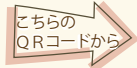
横尾忠則 自我自損展 ～ゲストキュレーター：横尾忠則～
9月14日（土）～12月22日（日）

■BB プラザ美術館

2019年度企画展III 「開館10周年記念 下村良之介 遊び礼讃」
2019年11月19日（火）～2020年2月16日（日）

公式 facebook などでも情報をお知らせしますので、お楽しみに！

f 美かえるカラフルマルシェ公式 facebook をチェック



主催：美かえるカラフルマルシェ実行委員会

（岸の家、㈱シマブンコーポレーション、たまいち、阪神電気鉄道㈱、ピストロトナリヤオ、BB プラザ美術館、兵庫県立美術館、横尾忠則現代美術館）

お問合せ先：㈱シマブンコーポレーション（BB プラザ）ビル管理事務所
神戸市灘区岩屋中町 4-2-7 TEL：078-802-9311（平日 9:00～17:00）

ワークショップ

わたしの風見鶏をつくろう！

楽しく簡単に

オリジナル風見鶏を作ります。

完成後は県立美術館の
海に見えるデッキに飾り、
風の動きを観察しよう！

- * 対象：どなたでも
※小学生以下は保護者同伴
(未就学児も可)
- * 定員：午前・午後各回24名
- * 受付：BB プラザ2階アトリウム
- * 参加費：無料
- * 連絡先：078-262-0905
(兵庫県立美術館)

2019.
11/10
(sun.)

午前の部 9:30 ~ 12:00
午後の部 13:30 ~ 16:00



講師：木村崇人さん

地球と遊ぶプロジェクト代表。地球の持つ見えない力を視覚化し、体で感じることができる体験型作品を中心に制作。瀬戸内国際芸術祭「カモメの駐車場」など国内各地で作品を発表。

事前予約制

申込期間：10月10日(木) 10:00 ~ 11月3日(日) 17:00の間

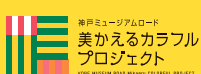
申込方法：メールでのお申込み《mikaeru-ws@artm.pref.hyogo.jp》

※メール本文には、「①参加される方の名前 ②年齢 ③性別 ④参加される部(午前 or 午後) ⑤保護者の方の名前 ⑥保護者同伴の有無 ⑦電話番号」を記載してください。

申込期間終了後、メールにて詳細をお知らせします。なお、申込が定員を超えた場合は、抽選とさせていただきます。



協力：ニッカー絵具株式会社



平成31年度(令和元年度)文化庁
地域の博物館を中核としたクラスター形成事業

文化庁
瀬戸内ミュージアムロード
美かえるカラフル
プロジェクト
www.mikaeru-ws.hyogo.jp