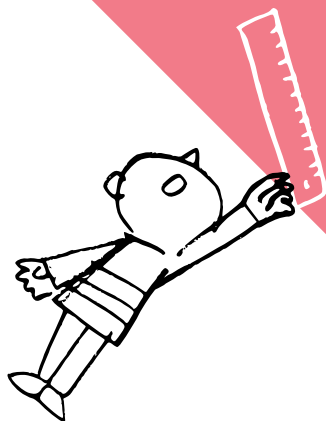
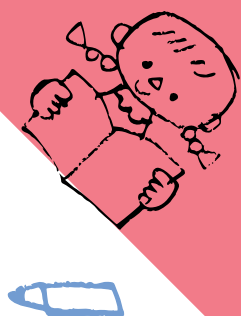


ミュージアムへの

招待状

ようこそ、ミュージアムへ

ミュージアムには、大昔から現代までのさまざまなものが集められています。それはすべて、「これはかけがえがない」、「これは美しい」、「これはめずらしい」といった、大切にしたいもの、未来にまで残しておきたいものばかりです。また、その大切なものをこわれたり傷ついたりしないように守ったり、くわしく調べたり、多くの人に見てもらえるように展示をしています。



みゅーかつくん

ミュージアムと学校や人々をつないでいたら、頭から建物が生えてきた。好物は笑顔。特ちょうは頭痛もち。チカラもち。趣味はスタンプ集め。探検が好き。



平成27年度文化庁「地域の核となる美術館・歴史博物館支援事業」

みゅーかつ帳引きかえ券

学校名・学年・名前を記入してみゅーかつ帳が使える
ミュージアム(裏面)に持参し、受付(インフォメーション)でお渡しください。

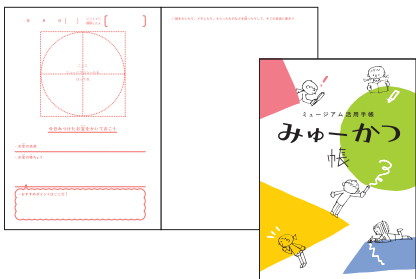
「みゅーかつ帳」の引きかえ(配付)は小学生・中学生が対象です。
配布終了は2022年3月末日を予定しています。(ただし、なくなり次第終了となります。)

学校名

年生 名前

ミュージアム活用手帳

「みゅーかつ帳」



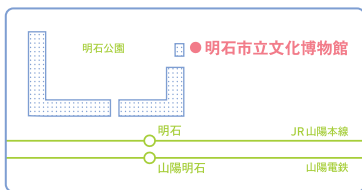
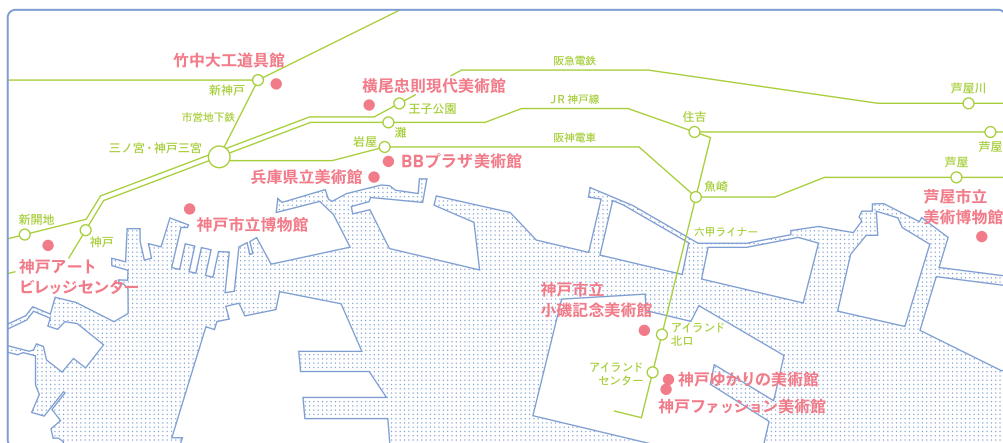
兵庫県にはたくさんのミュージアムがあります。そのなかでも、右記の11の施設では、こどもたちにミュージアムをより楽しく活用してもらうことを目的に、連携した活動を行っています。これらの連携施設に訪れたときに使ってもらいたいのが、ミュージアム活用手帳「みゅーかつ帳」です。この「みゅーかつ帳」を利用することによって、ミュージアムの見学がさらに楽しく、わくわくした体験になるでしょう。

6回
ミュージアムを訪れ、
「みゅーかつ帳」のページを使い切ったら、ミュージアムの受付でノートを見せてください。すてきなプレゼントがもらえます。



みゅーかつ帳が使えるミュージアム

施設名	住所	TEL / URL
明石市立文化博物館	明石市上ノ丸2-13-1	078-918-5400 akashibunpaku.com
神戸アートビレッジセンター	神戸市兵庫区新開地5-3-14	078-512-5500 kavc.or.jp
神戸市立博物館	神戸市中央区京町24	078-391-0035 www.city.kobe.lg.jp/museum/
竹中大工道具館	神戸市中央区熊内町7-5-1	078-242-0216 dougukan.jp
兵庫県立美術館	神戸市中央区脇浜海岸通1-1-1	078-262-0901 www.artm.pref.hyogo.jp
横尾忠則現代美術館	神戸市灘区原田通3-8-30	078-855-5607 ytmoca.jp
BBプラザ美術館	神戸市灘区岩屋中町4-2-7 BBプラザ2F	078-802-9286 bbpmuseum.jp
神戸市立小磯記念美術館	神戸市東灘区向洋町中5-7	078-857-5880 www.city.kobe.lg.jp/koisomuseum/
神戸ファッション美術館	神戸市東灘区向洋町中2-9-1	078-858-0050 www.fashionmuseum.or.jp
神戸ゆかりの美術館	神戸市東灘区向洋町中2-9-1	078-858-1520 www.city.kobe.lg.jp/yukarimuseum/
芦屋市立美術館	芦屋市伊勢町12-25	0797-38-5432 ashiya-museum.jp

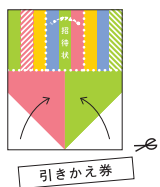


※観覧の際には、各施設ごとに観覧料が必要です。のびのびパスポートやコロロンカードなどを利用できる施設もあります。詳しくは各施設にお問い合わせください。

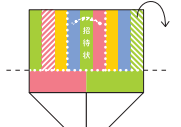


招待状の つくりかた (えんぴつ型)

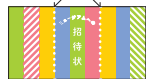
- 引きかえ券を切りとり
白い部分を内側へ
三角に折る



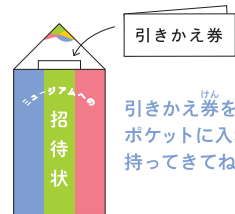
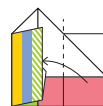
- 点線でウラ側に折る



- 三等分で
ウラ側に折る



- 片方の折り返しをさしこみ、
ひっくり返してできあがり!



引きかえ券を
ポケットに入れて
持ってきてね!