

小林多喜二から梅原龍三郎まで



2013年 11月2日(土)・12月29日(日)

昭和期の最初の10年間は、文化的に多産で豊かな時期でした。この展覧会では、日本が次第に戦争へと向かうこの時期の絵画と文学に焦点を絞り、なかでも特徴的な表現を示した洋画と小説に注目します。どちらにも共通する3つの大きな潮流を代表的な作品によって紹介し、時代の精神や雰囲気を立て体的にご覧いただけます。戦前期の文化の活力と豊かさ、その魅力をぜひお楽しみ下さい。



古賀春江『窓外の化粧』1930年 神奈川県立近代美術館

関連イベント

- 記念講演会 「美術と文学の交流」  
講師：和田博文（東洋大学教授）  
11月10日（日）14:00～（約90分）  
ミュージアムホールにて 聴講無料（定員250名）
- 学芸員による解説会  
11月16日（土）、11月30日（土）、12月7日（土）、12月21日（土）  
16:00～（約45分）  
レクチャールームにて 聴講無料（定員100名）
- ミュージアム・ボランティアによる解説会  
会期中の毎週日曜日 11:00～（約15分）  
レクチャールームにて 聴講無料（定員100名）
- こどものイベント 「ブックデザインをしよう」  
12月14日（土）10:30～15:30  
アトリエ2にて 有料 要事前申込  
問い合わせ先：こどものイベント係 078-262-0908
- 特別上映 KEN-Vi 名画サロン 映画で観る 谷崎文学の世界  
11月9日（土）  
10:30～「細雪」 監督：島耕二 出演：京マチ子、山本富士子、轟夕起子 ほか  
13:00～「鍵」 監督：市川崑 出演：中村鴈治郎（二代目）、京マチ子、仲代達矢 ほか  
15:30～「刺青」 監督：増村保造 出演：若尾文子、長谷川昭男、山本学 ほか  
ミュージアムホールにて 1人1作品ごとに800円（定員各回250名）



徳永直『太陽のない街』  
装幀：柳瀬正夢  
1929年 世田谷文芸館

**観覧料** 一般1,200(1,000)円、大学生900(700)円、高校生・65歳以上600(500)円、中学生以下無料  
\*（ ）内は前売料金及び20名様以上の団体割引料金（高校生・65歳以上は前売なし）  
\*障害のある方とその介護の方1名は各当日料金の半額（65歳以上除く）  
\*神戸ビエンナーレ2013の会期中、ビエンナーレ入場券（半券可）ご提示により、本特別展を団体割引料金でご覧いただけます。

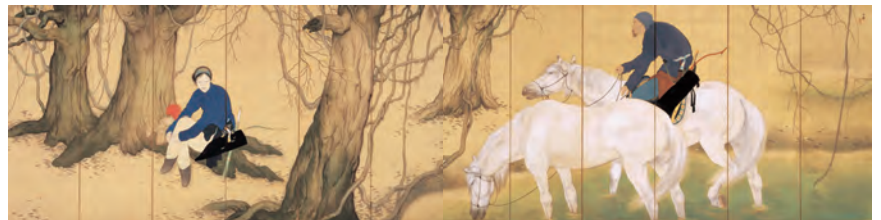
## 橋本 関雪 展

生誕130年

臺腕画人 関雪登場

2013年 9月14日(土) ▶ 10月20日(日)

大正から昭和前期にかけて活躍した、兵庫県ゆかりの日本画家、橋本関雪の生誕130年を記念して開催します。今回の回顧展では、初期から晩年までの作品約70点を紹介します。彼が青年期を過ごした兵庫県ゆかりの作品や、このたび初公開となる若い時代の作品を展示するほか、大正から昭和にかけて文展・帝展へ出品された大作を中心に構成しています。展覧会では、関雪の画業を5つの章に区分し、時代を追って紹介いたします。本展を通じて橋本関雪の雄渾・華麗な作品世界を堪能していただければ幸いです。



《木蘭》1918年 DIC川村記念美術館蔵

関連イベント

- ギャラリー・トーク 「関雪の絵を見る」  
講師：橋本真次（公益財団法人 橋本関雪記念館 理事長・橋本関雪曾孫）  
10月6日（日）14:00～（約60分）  
企画展示室にて（当日13:55に展覧会入口に集合）  
聴講無料（要展覧会チケット・定員50名程度）
- 学芸員による解説会  
10月5日（土）、10月19日（土）16:00～（約45分）  
レクチャールームにて 聴講無料（定員100名）
- ミュージアム・ボランティアによる解説会  
会期中の毎週日曜日 11:00～（約15分）  
レクチャールームにて 聴講無料（定員100名）
- こどものイベント 「日本画を描こう」  
10月12日（土）10:30～15:30  
アトリエ2にて 有料（定員30名）  
要事前申込・問い合わせ先：  
こどものイベント係 078-262-0908

**観覧料** 一般1,300(1,100)円、大学生900(700)円、高校生・65歳以上650(550)円、中学生以下無料  
\*（ ）内は前売料金及び20名様以上の団体割引料金（高校生・65歳以上は前売なし）  
\*障害のある方とその介護の方1名は各当日料金の半額（65歳以上除く）  
\*神戸ビエンナーレ2013の会期中、ビエンナーレ入場券（半券可）ご提示により、本特別展を団体割引料金でご覧いただけます。